



Aintourisme

Filière L'Ain à Vélo

(cyclo, VTT et Gravel)

L'Ain : département d'excellence pour le cyclisme



- Une mosaïque de **paysages et panoramas entre plaines et montagnes**
- Un environnement **naturel et préservé** entre forêts, lacs et montagnes aux portes de Lyon et Genève
- Des parcours pour **tous les niveaux et toutes les pratiques** qui se déclinent aux 4 saisons
- Une destination vélo connectée à **deux Véloroutes** (ViaRhôna et La Voie Bleue) et **traversée par les G.T.J.**
- Un calendrier **évènementiel** riche qui attire professionnels et amateurs de toute l'Europe
- Une **communauté cycliste** engagée et un **tissu associatif structuré et actif**
- Un Département (collectivité) volontariste pour hisser l'Ain au rang des **meilleures destinations vélo**



L'Ain : département d'excellence pour le cyclisme



+ de 1500 km organisés autour du cyclisme sportif, touristique et loisirs :

- 2020 : **18 cols et montées remarquables** jalonnés
- 2024 : un nouveau **réseau départemental de 1100 km** dédié à l'itinérance et au cyclotourisme
- 2025 : des **boucles locales « vélo-loisir »** dédiées à la découverte des territoires
- Une offre complétée par : **3 Voies Vertes & voies douces, 2 Véloroutes** et la **GTJ Cyclo**

Et près de 2 000 km dédiés au VTT/Gravel :

- 2024 : ouverture de **l'espace VTT-FFC « Ain Forestière »**, le 3^{ème} plus grand espace VTT de France !
- L'espace Bresse-Revermont, 2 bases labellisées FFCT entre Montrevel-en-Bresse et le Revermont
- La GTJ VTT depuis 1992 et Gravel en 2022



La filière L'Ain à Vélo pilotée par Aintourisme



- Une filière d'excellence du Livre Blanc du Tourisme **2023-2028** chargée du développement et de la structuration de l'offre avec les territoires et de développer le tourisme à vélo
- L'ambition de faire de l'Ain une Destination Vélo de renommée et accessible à toutes les pratiques vélo

La filière l'Ain à Vélo accompagne le Plan vélo 01 et la stratégie « Montagne de l'Ain », stratégie de diversification de l'offre touristique pilotée par le Département de l'Ain et Aintourisme.

1. **Développer une offre cyclo-touristique attractive et diversifiée**
2. **Développer les pratiques VTT/Gravel** pour diversifier l'offre de la montagne de l'Ain
3. **Accompagner le développement** des grands itinéraires structurants (ViaRhôna et La Voie Bleue)
4. **Qualifier une offre d'accueil, d'hébergement et de services** (marque « Accueil Vélo » et label « Chambre d'Hôtes Référence »)
5. **Accompagner les acteurs privés** avec des aides spécifiques (hébergement touristique et « fonds vélo »)

1. **Les cyclotouristes** en itinérance venus d'Europe (**Bénélux, Allemagne, Italie**) et les cyclistes régionaux (marchés de proximité : Aura, Bourgogne-Franche Comté, Grand-est et Suisse)
2. **Les cycloportifs et les « chasseurs » de cols** qui collectionnent les sommets
3. **Les amateurs de VTT** en quête de sensations se retrouveront sur les 2 Bike-Parks de l'Ain
4. **Les itinérants en Gravel** et autres amateurs de **bike-packing** à la recherche d'évasion et d'espaces sauvages
5. **Les familles et les habitants de l'Ain** qui bénéficient d'une offre de parcours riche à proximité

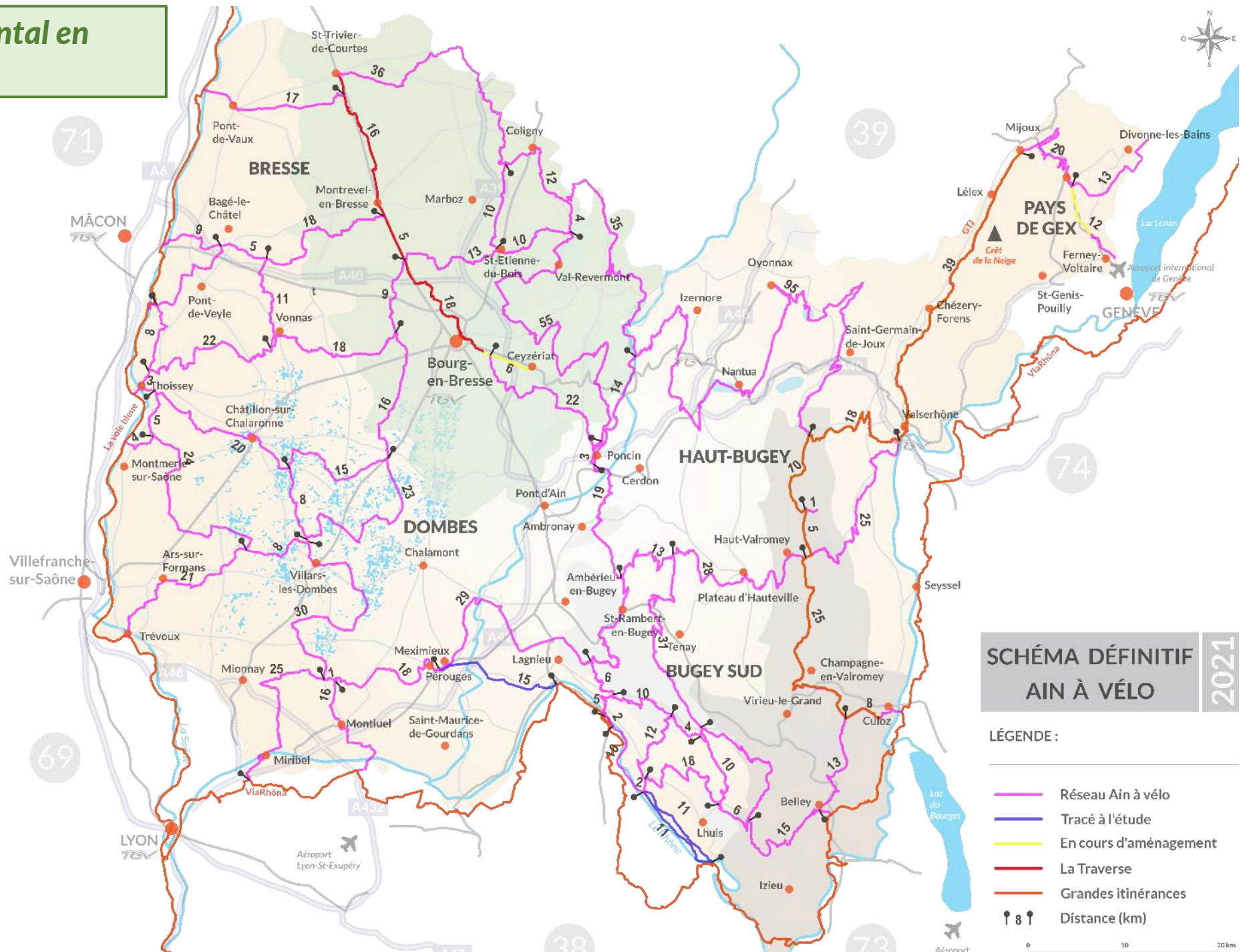
AIN OUTDOOR : tous les parcours en un seul clic !



- 2021 : L'Ain a été **le premier Département** à se doter d'un site et d'une application mobile AIN OUTDOOR
- Le référencement de **tous les parcours « officiels »**
- L'affichage des **services** (hébergements, restauration, information...) et **sites touristiques** à visiter
- Un **planificateur d'itinéraire** sur le site et un **guidage vocal** depuis l'application mobile
- **30 000 visiteurs uniques** chaque année et déjà **20 000 téléchargements !**



Le réseau départemental en 2025



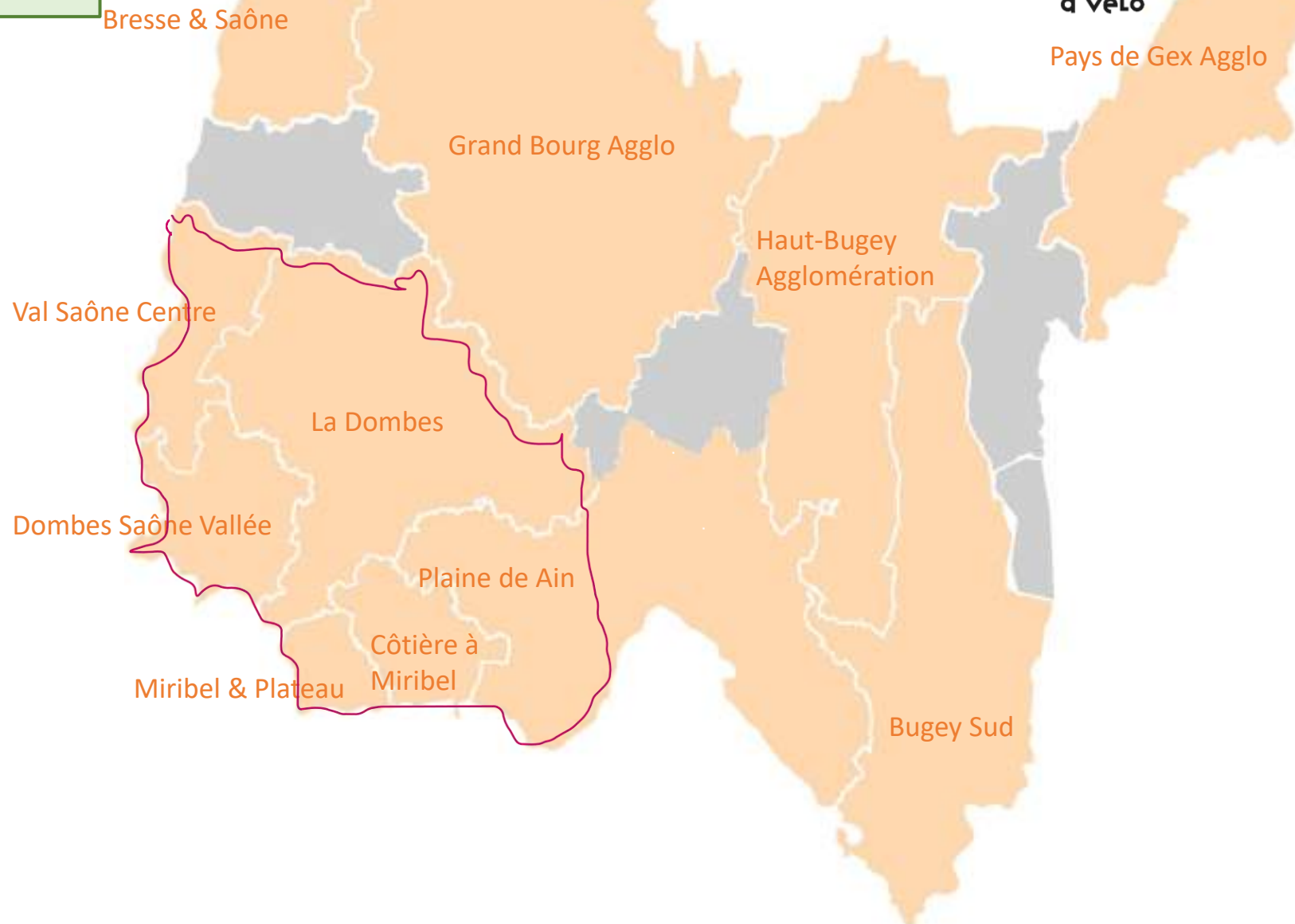
Jalonnement du réseau départemental « l'Ain à vélo »



Aintourisme

2^e niveau de maillage en 2025

Les boucles vélo loisir Ain à Vélo sur la Grande Dombes



Les 18 cols et montées remarquables

- Col du Grand Colombier 1501 m.
- Col de La Faucille 1323 m.
- Col de La Biche 1310 m.
- Col de Cuvéry 1175 m.
- Col de Bérentin 1144 m.
- Col de Menthières 1127 m.
- Col de la Rochette 1110 m.
- Col de Portes 1010 m.
- Col du Ballon 958 m.
- Col de la Lèbe 914 m.
- Col d'Evosges 758 m.
- Col des Fosses 747 m.
- Montée du Mont July 590 m.



L'espace VTT Ain Forestière : le 3^{ème} + grand de France !



- **100 parcours totalisant 1500 km** labélisés par la FFC entre Nantua, Gex et Belley
- Un **projet de territoire** (5 EPCI et 2 Syndicats Mixtes)
- Une initiative de **La Forestière** (2017) porté par **Aintourisme et le Département** (2022)
- Un réseau dédié à la découverte des **paysages et du patrimoine**
- Des parcours **VTT, VTTAE, Enduro et Gravel** pour tous les niveaux
- Une offre complétée par le **Bike-Park des Monts-Jura et Cormaranche-en-Bugey**



