



Assises nationales des sites VTT FFC

« Station VTT Baie de
Saint-Brieuc: quelle stratégie
VTT sur le territoire? »



21 septembre 2018

La terre, la mer, l'avenir en commun

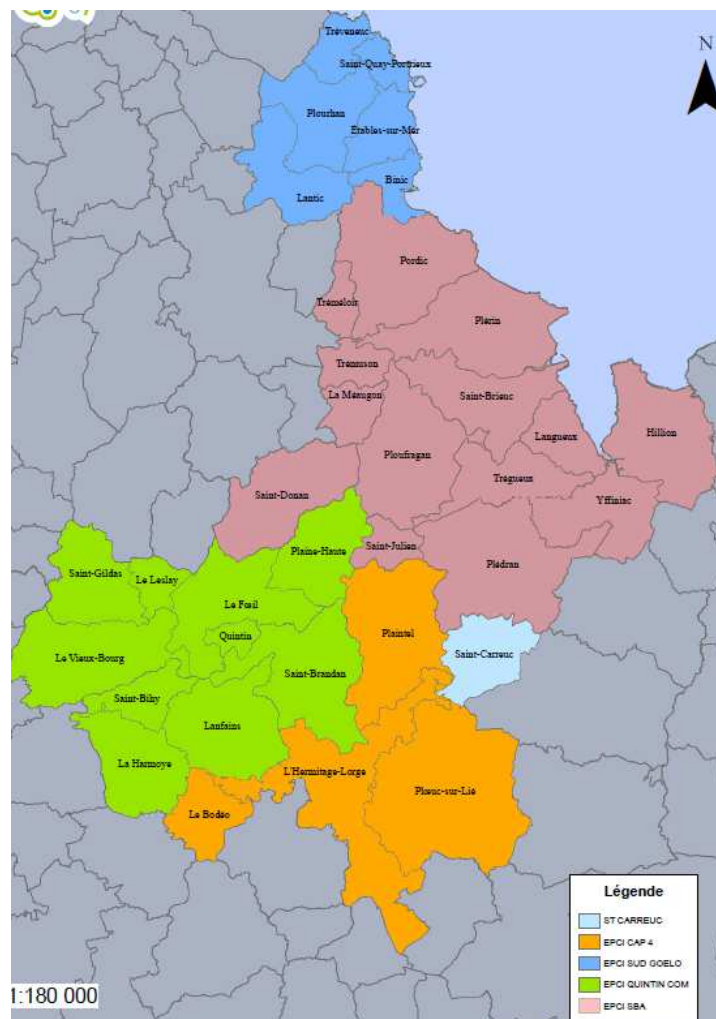
    saintbrieuc-armor-agglo.fr



**SAINT
BRIEUC
ARMOR**
AGGLOMÉRATION

1

Contexte: la loi « NOTRE » et passage à 32 communes



2

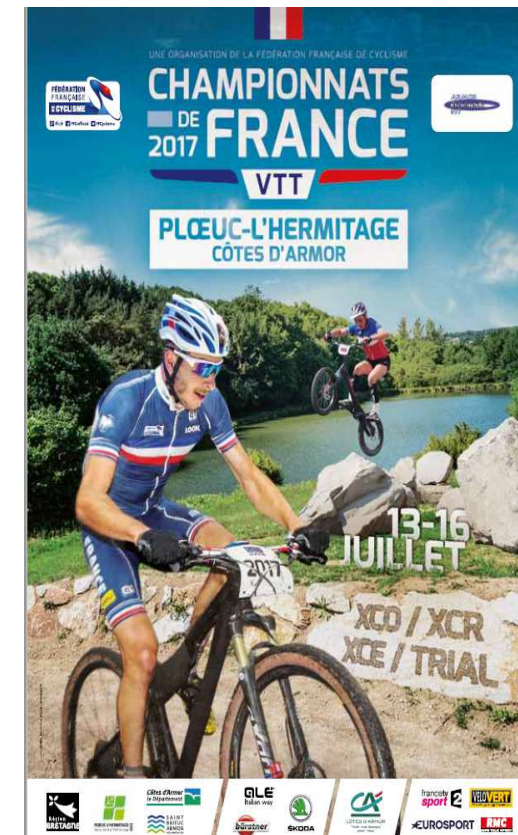
Une 1^{ère} stratégie: 3 axes de développement VTT sur le territoire



☐ Accueillir des évènements VTT d'envergure (ex championnat de France 2017)

☐ Harmoniser et développer la Station VTT labélisée « site VTT FFC », en intégrant des sites stratégiques (ex: Côtes des Halles, Ploëuc)

☐ S'inscrire dans un territoire « sport nature » en y intégrant d'autres pratiques (Randonnée pédestre, Trail, Activités nautiques).





STATION VTT

Situation actuelle

9 Circuits :
4 - VERT
4 - BLEU
1 - ROUGE

141 km

- Légende**
- 01-Circuit des Fontaines
 - 02-Circuit de la Vallée de l'lo
 - 03-Autour du Bois de la Salle
 - 04-Entre Terre et mer
 - 05-Circuit des Vallées
 - 06-Circuit du Sud_Gcélo
 - 07-Sur les traces du petit train des Côtes-du-Nord
 - 07a-La campagne Plourhannaise
 - 07b-Autour du ponto

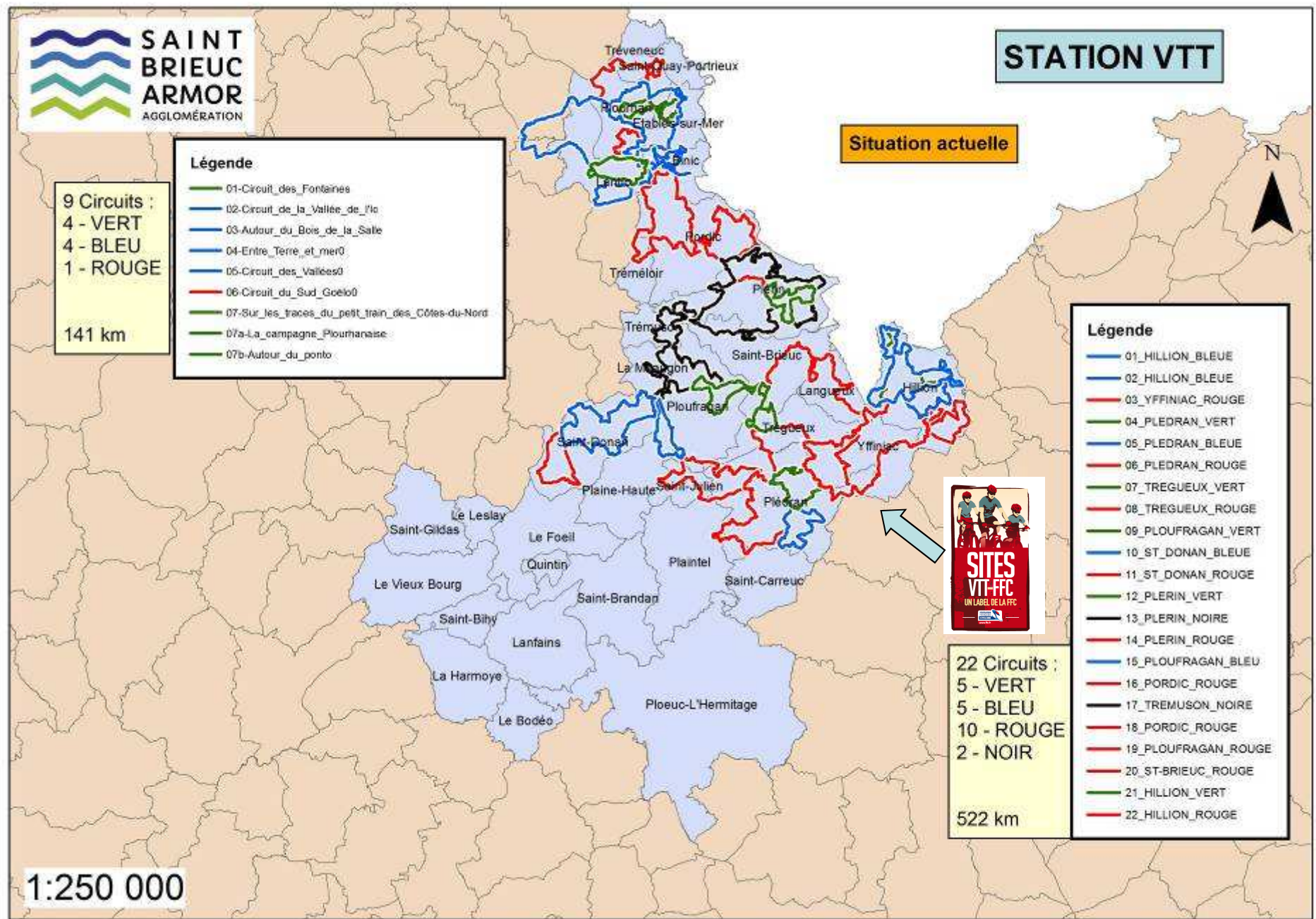
- Légende**
- 01_HILLION_BLEUE
 - 02_HILLION_BLEUE
 - 03_YFFINIAC_ROUGE
 - 04_PLEDUAN_VERT
 - 05_PLEDUAN_BLEUE
 - 06_PLEDUAN_ROUGE
 - 07_TREGUEUX_VERT
 - 08_TREGUEUX_ROUGE
 - 09_PLOUFRAGAN_VERT
 - 10_ST_DONAN_BLEUE
 - 11_ST_DONAN_ROUGE
 - 12_PLERIN_VERT
 - 13_PLERIN_NOIRE
 - 14_PLERIN_ROUGE
 - 15_PLOUFRAGAN_BLEUE
 - 16_PORDIC_ROUGE
 - 17_TREMUSON_NOIRE
 - 18_PORDIC_ROUGE
 - 19_PLOUFRAGAN_ROUGE
 - 20_ST-BRIEUC_ROUGE
 - 21_HILLION_VERT
 - 22_HILLION_ROUGE



22 Circuits :
5 - VERT
5 - BLEU
10 - ROUGE
2 - NOIR

522 km

1:250 000



3.1 Axe 3.1: Station VTT: Harmonisation



- Suppression et/ou modification de certains circuits
- Renumérotation et balisage directionnel de 9 circuits
- « Repenser » et harmoniser les supports de communication (site internet, topo guides, panneaux de départ, etc.)



➔ **Station VTT « site VTT FFC » de 25 circuits harmonisés au total pour 620 km**

Incidences financières



MANAGEMENT

- Réalisation du balisage – débalisage par les moyens en interne

ESTIMATION FINANCIERE

- 10 000 € TTC pour la signalétique.

IMPACT BP19

FONCTIONNEMENT

- Pas de création de chemin : coût constant.

STATION VTT

**Phase 1 :
Harmonisation**

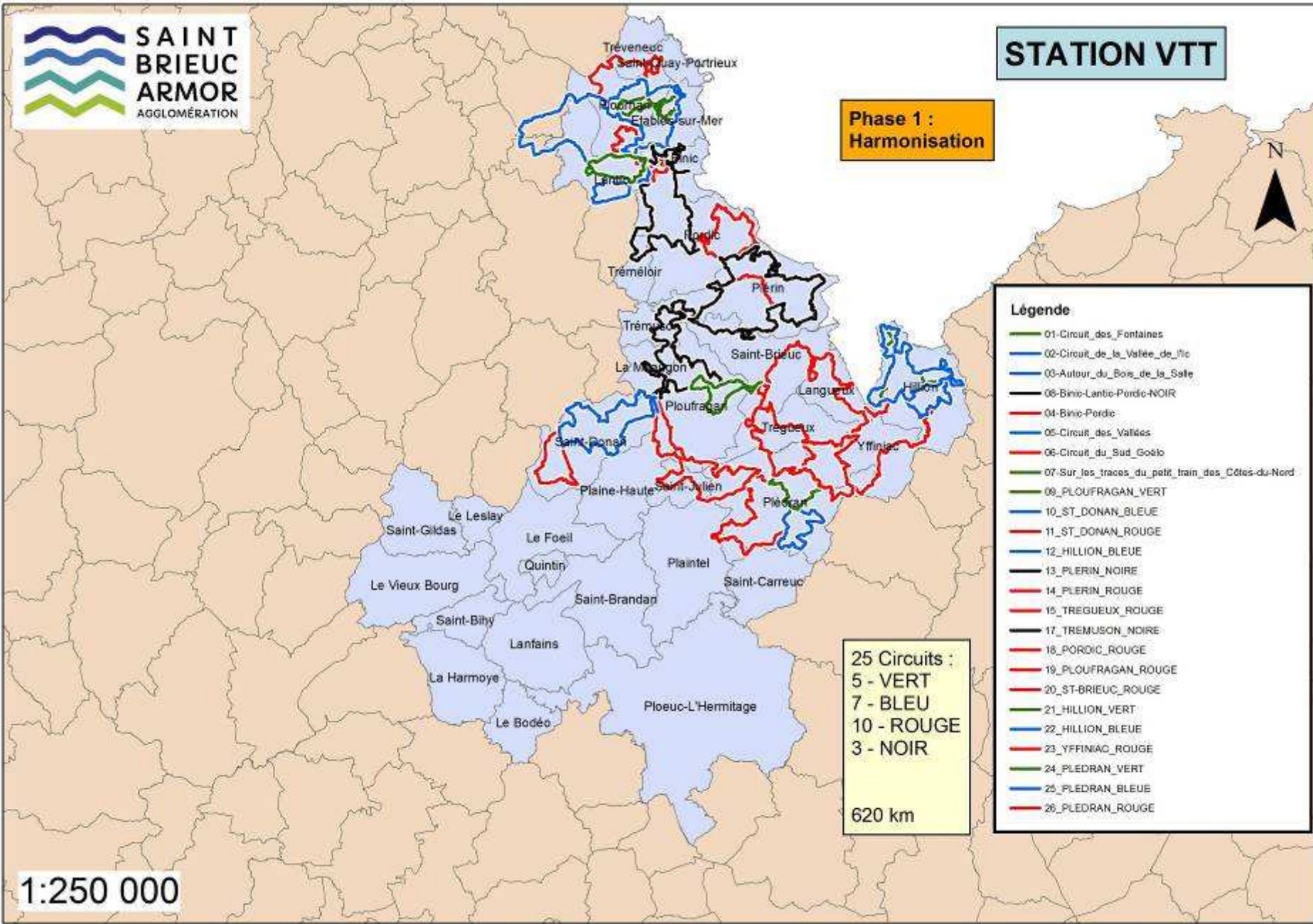


- Légende**
- 01-Circuit_des_Fontaines
 - 02-Circuit_de_la_Valée_de_l'ic
 - 03-Autour_du_Bois_de_la_Selle
 - 06-Bine-Lantie-Perdic-NOIR
 - 04-Bine-Perdic
 - 05-Circuit_des_Valées
 - 06-Circuit_du_Sud_Goëlo
 - 07-Sur_les_traces_du_petit_train_des_Côtes-du-Nord
 - 09_PLOUFRAGAN_VERT
 - 10_ST_DONAN_BLEUE
 - 11_ST_DONAN_ROUGE
 - 12_HILLION_BLEUE
 - 13_PLERIN_NOIRE
 - 14_PLERIN_ROUGE
 - 15_TREGUEUX_ROUGE
 - 17_TREMUSON_NOIRE
 - 18_PORDIC_ROUGE
 - 19_PLOUFRAGAN_ROUGE
 - 20_ST-BRIEUC_ROUGE
 - 21_HILLION_VERT
 - 22_HILLION_BLEUE
 - 23_YFFINIAC_ROUGE
 - 24_PLEDRAV_VERT
 - 25_PLEDRAV_BLEUE
 - 26_PLEDRAV_ROUGE

25 Circuits :
5 - VERT
7 - BLEU
10 - ROUGE
3 - NOIR

620 km

1:250 000



3

Axe 3.2 :station VTT scénario/hypothèses de développement



- Création de 12 Circuits supplémentaires (soit 339km en +) au stade actuel, avec d'autres potentialités :

- 1 - VERT
- 4 - BLEU
- 5 - ROUGE
- 2 – NOIR

- Création de 7 nouveaux panneaux de départ.

- Raccordement possible à d'autres stations du département



Station de 37 circuits harmonisés, au total pour 959 km



Hypothèse:
non validée

STATION VTT

Phase 2 :
Développement

37 Circuits :
6 - VERT
11 - BLEU
15 - ROUGE
5 - NOIR

959 km

Légende

- 01-Circuit_des_Fontaines
- 02-Circuit_de_la_Vallee_de_l'Ile
- 03-Autour_du_Bois_de_la_Salle
- 08-Binis-Lantle-Pordic-NOIR
- 04-Binis-Pordic
- 05-Circuit_des_Vallees
- 06-Circuit_du_Sud_Goelo
- 07-Sur_les_traces_du_petit_train_des_Côtes-du-Nord
- 09_PLOUFRAGAN_VERT
- 10_ST_DONAN_BLEUE
- 11_ST_DONAN_ROUGE
- 12_HILLION_BLEUE
- 13_PLERIN_NOIRE
- 14_PLERIN_ROUGE
- 15_TREGUEUX_ROUGE
- 17_TREMUSON_NOIRE
- 18_PORDIC_ROUGE
- 19_PLOUFRAGAN_ROUGE
- 20_ST-BRIEUC_ROUGE
- 21_HILLION_VERT
- 22_HILLION_BLEUE
- 23_YFFINIAC_ROUGE
- 24_PLEDRAN_VERT
- 25_PLEDRAN_BLEUE
- 26_PLEDRAN_ROUGE
- 16 PLAINE-HAUTE-BLEUE
- 27-Plaintel-BLEU
- 28-Plaintel-ROUGE
- 29-Plaintel-NOIR
- 30-Ploëuc-BLEU
- 31-Ploëuc-ROUGE
- 32-Ploëuc-NOIR
- 33-St-Gildas-BLEU
- 34-Le_Bodeo-ROUGE
- 35-L'Hermitage-VERT
- 36-L'Hermitage-ROUGE
- 37-LE-VIEUX-BOURG-ROUGE

1:250 000

Incidences financières



MANAGEMENT

- Associer les clubs locaux ;
- Valider les circuits par la FFC ;
- Réaliser les conventions de passage et inscription au PDIPR ;
- Marché de travaux et signalétiques.

ELEMENTS FINANCIERS

- 60 000 € TTC pour la signalétique.

IMPACT COUT

FONCTIONNEMENT

- 100 Km supplémentaire : 80 000 €

4

Des Questions/Réflexions



- La définition concernant l'entretien des sentiers (communes/intercommunalité)
- L'intégration de la station VTT dans une offre plus globale (Trail, randonnée pédestre, etc.)
- Une pratique sportive s'intégrant dans une dynamique d'accueil touristique (gîtes labélisés, points de locations VTT, etc.)