



Les Grandes Traversées VTT

Présentation du réseau



Work Shop Itinérance VTT / Villard de Lans 02/06/2017

La FFC : Présentation

- **Art 1 des statuts de la FFC** : La FFC...a pour objet d'encourager, de développer et d'organiserle sport cycliste sous toutes ses formes actuelles et à venir et les pratiques liées au tourisme, au loisir, au transport, à l'éducation physique, à la préparation scolaire en intégrant à ses actions les fonctions sociales et éducatives de la pratique afin que le cyclisme soit un support de citoyenneté.
- **119.000 licenciés en 2016**
 - 42% loisirs (+9%) / 52% compétition
 - 59% route; 22% VTT, 18% BMX,
 - Pratique féminine : =10%
- **2.587 clubs et 10.154 Epreuves** organisées
- **Fédération délégataire** pour les activités VTT XC, XCE, Trial, Descente, Enduro ,

4 axes de travail à la Direction Technique Nationale :

- Action 1 : la promotion du sport pour le plus grand nombre.
- Action 2 : le développement du sport de haut niveau.
- Action 3 : la prévention par le sport et la protection des sportifs.
- Action 4 : la promotion des métiers du sport.



Contexte actuel du VTT

Quelques chiffres :

Pratique sportive :

- 7,4 millions de Français pratiquent le VTT de loisir

Vente de vélos :

- 3 millions de cycles vendus
- Environ 1 vélo sur deux est un VTT jeune et adulte



Besoin d'espaces de pratique sécurisés, adaptés, répondant aux attentes des pratiquants :

Accompagnement des collectivités locales sur les projets VTT et labellisation

=> Label des Sites VTT-FFC développé par la FFC depuis 1991

Les Sites VTT-FFC

Un réseau de sites labellisés :

- 188 sites en 2017
- 66.000 km de sentiers balisés

Une dynamique en 2017

- 12 nouveaux sites
- 16 labels non attribués



L'itinérance VTT : label des Grandes Traversées VTT

Mise en place d'un label spécifique pour l'itinérance VTT : les GT VTT

Une appellation nationale + un balisage protégé (dépôt à l'INPI)



Le cahier des charges d'une GT VTT

- Un itinéraire VTT entretenu et pérennisé, sécurisé, numérisé. 25% de goudron maximum.
- L'itinéraire permet de valoriser le territoire et présente un intérêt pour la pratique
- Un balisage spécifique à l'itinérance (balise rouge)
- Panneau(x) aux portes d'entrée de l'itinéraire (avec infos touristiques/techniques)
- Un topo guide : découpage et cotation par tronçon, adresse des hébergements, descriptif technique / touristique, etc.....,
- Des infos (n° de tel / site internet)
- Des hébergements le long de l'itinéraire



Le réseau des Grandes Traversées VTT

- 11 itinéraires labellisés en 2017

De 223 km à 1200km

- + Des boucles locales (27 itinéraires)

Tour des Monts de Guéret...

Tour du Champsaur Valgaudemar...

Tour de la suisse normande



- Une première réflexion sur la **cotation des GT VTT** : **approche globale de l'itinéraire**

Les plus accessibles techniquement :

- Jura
- Vercors
- Hérault

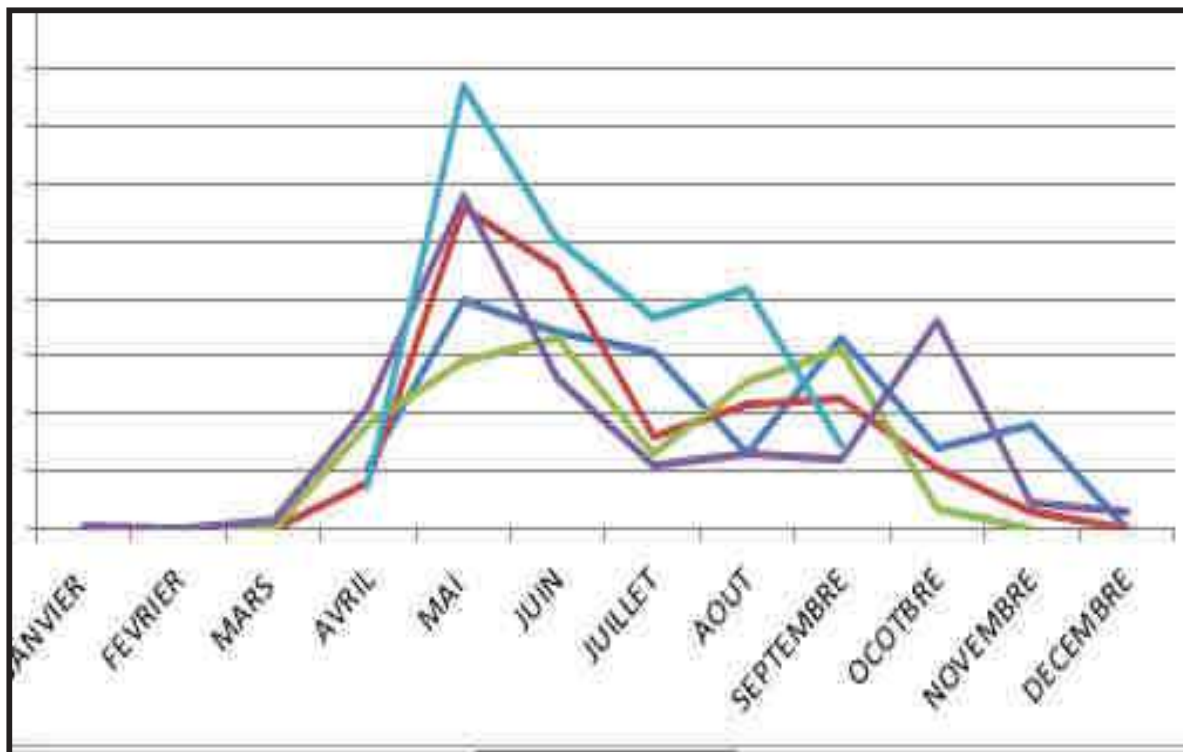
Les plus difficiles techniquement :

- Préalpes
- Hautes Alpes
- Alpes de Hautes Provence

- Le plus pertinent : définir la cotation par tronçon dans le topo guide



Saisonnalité / Grandes Traversées : données de l'eco-compteur FFC (sur des GT différentes)



Taille des groupes en itinérance :

En moyenne : 4 personnes
Nbx groupes de 2
Peu de gros groupe

Une activité sur **3 saisons** : Printemps ++

Un pic de fréquentation sur le mois **de Mai** qui se confirme avec le temps

Conclusion : Pour aller plus loin..... : Quid de l'aménagement des chemins ?
Des partenaires privés ?

- Grosse attente des pratiquants sur la qualité du sentier / coté ludique / singletracks
- Aménagements en bois (sur zones humides, pour faciliter le passage..) et aménagement du sentier pour le rendre plus attractif et accessible
- Doit s'envisager sur quelques portions, sur des sites fréquentés par ailleurs à la journée
- Positionne la GT VTT sur un créneau novateur

Les contraintes :

- Coûts élevés
- Pose la question du partage des sentiers

A développer également :

- Partenariats avec le privé (Industrie du cycle) à imaginer



A bientôt sur les Grandes Traversées VTT !

